

# Milva

icona di stile



# Milva

icona di stile

Milva (pseudonimo di Maria Ilvia Biolcati) è stata una cantante e attrice italiana ed una delle protagoniste più note della musica e del teatro europeo.

La sua statura artistica è stata ufficialmente riconosciuta dalle Repubbliche Italiana, Francese e Tedesca, che le hanno conferito alcune tra le più alte onorificenze. Milva è stata inoltre una straordinaria icona di stile. L'amica Mila Schön ha disegnato numerosi abiti per lei, mentre per Gianni Versace Milva indossò per prima le maglie a corazza da lui disegnate.

Giorgio Armani negli anni '80 descrive l'artista come una vera e propria musa di eleganza e portamento. Gianfranco Ferré, legato a Milva da un'intensa amicizia ha disegnato abiti splendidi. Gai Mattiolo viene apprezzato da Milva per lo stile ironico e sofisticato.

Stefano Dominella fan affezionato della cantante, la descrive come donna elegante, raffinata e determinata, amante dell'alta moda. La Maison Gattinoni l'ha vestita per anni.

La figlia, professoressa Martina Corgnati, ha donato all'Associazione Qualia alcuni degli abiti più iconici indossati dalla madre che saranno offerti all'asta da Cristhie's (*la casa d'aste Christie's International rinuncia ai diritti d'asta*) il 5 aprile a Milano al Teatro Franco Parenti.

Il ricavato sarà devoluto al progetto promosso da QUALIA e MediCinema Italia, con la consulenza scientifica dell'Università degli Studi di Pavia, per la creazione di una rete di luoghi di cura con l'arte rivolta alle persone fragili e ai loro familiari.

Qualia ([www.associazionequalia.org](http://www.associazionequalia.org)) e Medicinema Italia ( [www.medicinema-italia.org](http://www.medicinema-italia.org) ) da anni operano nell' ambito delle neuroscienze e della cineterapia. L'arte e la cultura, nelle loro molteplici manifestazioni, sono tra i motori più potenti dell'umanizzazione della cura.

**L'esperto di moda e di costume Luciano Lapadula afferma: "Il Rosso può essere più di un colore. Il Rosso è un pensiero, un'estetica, uno stile di vita, un'anima. Il rosso è la metonimia per la figura di un'artista e i suoi capelli sono il simbolo di universo colmo di sapori, di emozioni, per un nome che diventa poesia: Milva".**





1.

Abito a sottoveste in satin di raso nero con ampia scollatura, impreziosita da un pizzo ricamato con perline e paillettes ton sur ton.

**Gianfranco Ferré**

L'abito è corredato da scarpe (tacco 8) in pelle scamosciata nera, con cinturino, di Axel Kà.

2001 Indossato per la partecipazione al programma "Una voce nel sole", in cui ha eseguito il brano "Milord".





## 2.

Abito longuette a portafoglio, smanicato, in maglia di metallo canna di fucile drappeggiato sul fianco sinistro.

**Gianni Versace**

1984 Indossato a Parigi per il concerto Live at Bouffes du Nord, con Astor Piazzolla.

Con lo stesso abito anche in copertina dell'album live omonimo.





# 3.

Abito scivolato in paillettes rosa con lunghe frange, sempre in paillettes. Due broche gioiello decorano le spalline.

**Gianfranco Ferré**

1997 Indossato a Cracovia: Milva interpreta "Canzoni tra le due guerre".





# 4.

Abito in crêpe de chine nero, con passamaneria artistica in filo d'oro arricchita da strass e cabochon, che decora e avvolge il bustino da fronte a retro.

## **Gianfranco Ferré**

1999/2005/2006 Indossato a Berlino: Speciale Berliner Studio con Uwe Hubuyer.

Indossato a New York: Gran Gala - Ritz Carlton.

Indossato ad Amburgo: Milva canta Alda Merini "Sono nata il 21 a primavera".





# 5.

Abito a sottoveste in crêpe de chine rosso carminio con sfondo piega in chiffon multistrato.

Décolleté impreziosito da passamaneria di fili d'oro e paillettes e da fermagli in metallo dorato con cabochon ghiaccio.

**Gianfranco Ferré**

L'abito è corredato da scarpe in pelle scamosciata rossa, con cinturino, di Axel Kà.

1994/1995 Indossato al Teatro Greco di Siracusa per il concerto "Milva canta Mikroutsikos".

Indossato a Sanremo per un medley con Gigi Proietti e Peppino Di Capri.







# 6.

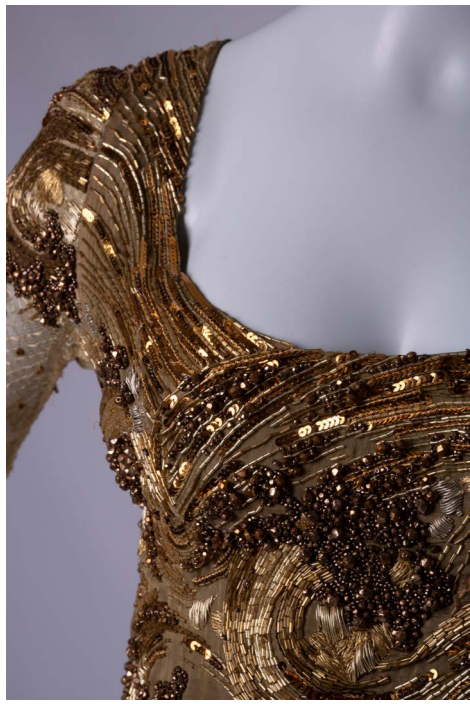
Abito in velluto nero, con gonna a piccolo portafoglio aperta davanti e maniche a sbuffo in paillettes nere decorate con fiori di paillettes bianche e cristalli.

## Sartoria

1983/2001 Indossato, prima di apportare modifiche sartoriali allo scollo, in un programma televisivo per la rete tedesca ZDF, per l'esecuzione del brano "Mon Dieu".

Indossato a Neuss (Germania) per il "Concerto Gala di Beneficenza Unesco".





# 7.

Abito in chiffon multi-velo verde fango, con maniche lunghe in rete dorata tempestata di paillettes e corpino ricamato con cristalli sfaccettati, paillettes e cannette color bronzo.

## Gianfranco Ferré

L'abito è corredato da scarpe décolleté in pelle color oro di Gianfranco Ferré.

1999 Indossato a Varsavia in Concerto: Milva canta "Non piangere più Argentina", "Inno all'amore/Mon dieu", "Caruso".





# 8.

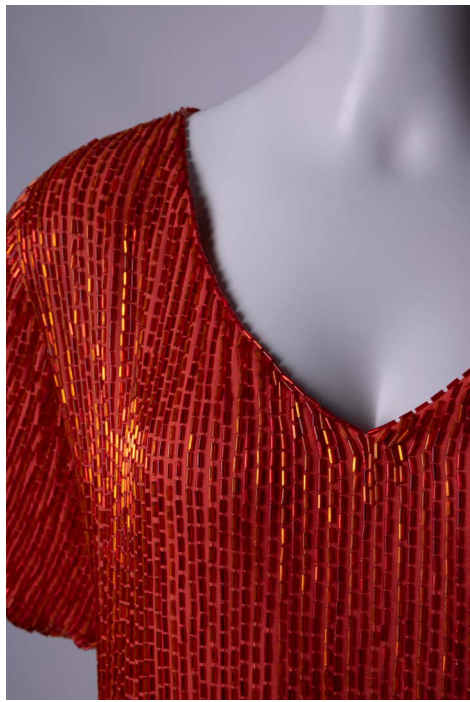
Abito a sottoveste in chiffon multistrato rosso carminio con coppe in paillettes rosse e macro-gioiello di cristallo rosso vermiglio, bordeaux e ghiaccio.

**Gianfranco Ferré**

L'abito è corredato da scarpe décolleté in paillettes rosso carminio di Ombeline.

2000/2005 Indossato al Teatro Antico di Taormina: Concerto con i Tangoseis. Indossato a Barcellona: El tango de Astor Piazzolla.





9.

Abito in crêpe de chine rosso salmone, ricamato in lunghezza con fili di cannette ton sur ton. Maniche a farfalla e profondo spacco laterale.

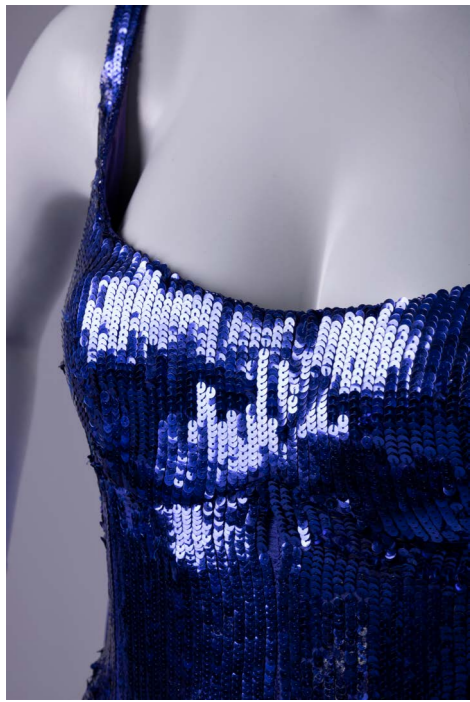
**Gattinoni**

1985/1988/2005 Indossato al Festival di Montpellier, in concerto con Astor Piazzolla.

Indossato in Giappone, in tour con Astor Piazzolla.

Indossato in concerto in Germania.





# 10.

Abito sparkling in paillettes blu copiativo che sottolinea la silhouette e poi si apre in una gonna ampia al fondo. Taglio sotto il seno e spalle larghe. Completa l'abito una lunga sciarpa in chiffon blu con torchon di paillettes in tinta.

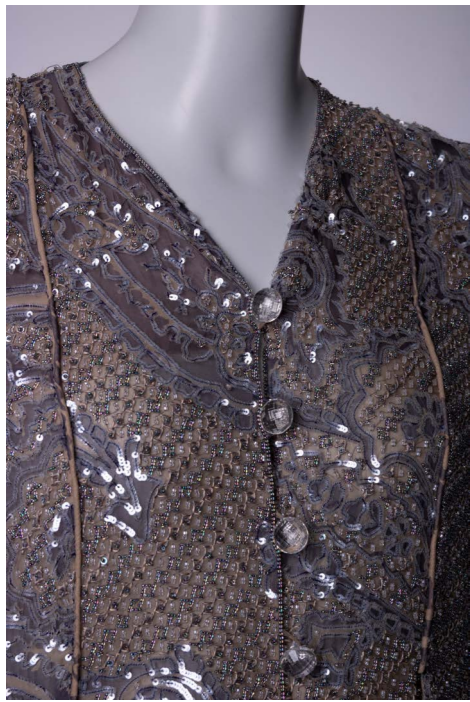
**Gianfranco Ferré**

L'abito è corredato da scarpe décolleté in paillettes blu copiativo di Ombeline.

2001 Indossato nel programma televisivo "Una voce nel sole" (Retequattro): Milva e Al Bano cantano "Io di notte".







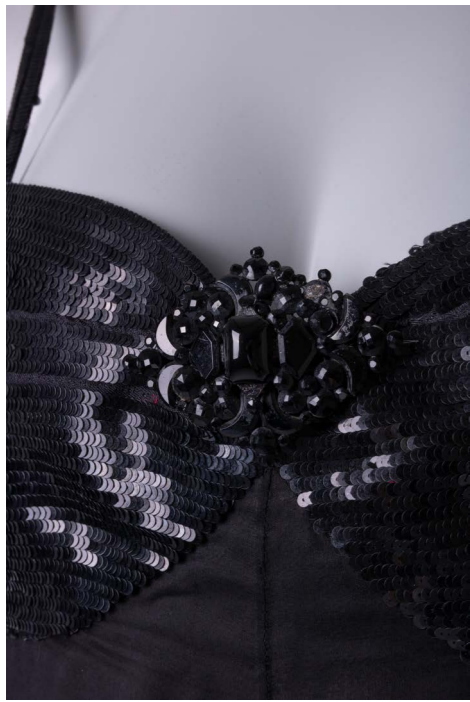
11.

Tailleur in tessuto prezioso grigio perla, ricamato con disegni cachemire di velo e paillettes. Gonna lunga con profondo spacco frontale e giacca aderente chiusa da bottoni gioiello in cristallo.

**Giorgio Armani**

1994 Indossato in Germania per l'esecuzione dell'aria "Ombra mai fu" di Georg Friedrich Händel, accompagnata dalla James Last Orchestra.





12.

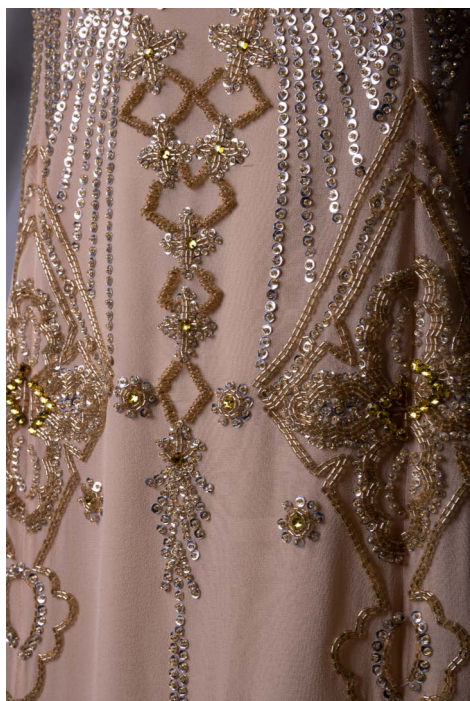
Abito a sottoveste di chiffon nero multivelo con coppe in micro-paillettes e spilla cabochon nera.

**Gianfranco Ferré**

1997 Indossato nel programma televisivo "Iglesias canta tango" (Rai Due): Milva e Julio Iglesias cantano "Caminito" e Milva "L'incensurata (Adios Muchachos)".







# 13.

Abito a sottoveste di linea scivolata in chiffon color cipria, ricamato con decori geometrici e floreali in paillettes e cannette oro e argento.

**Gai Mattiolo**

Collezione Milva: donazione di Martina Corgnati all'Associazione Qualia/Progetto in collaborazione con MediCinema Italia.





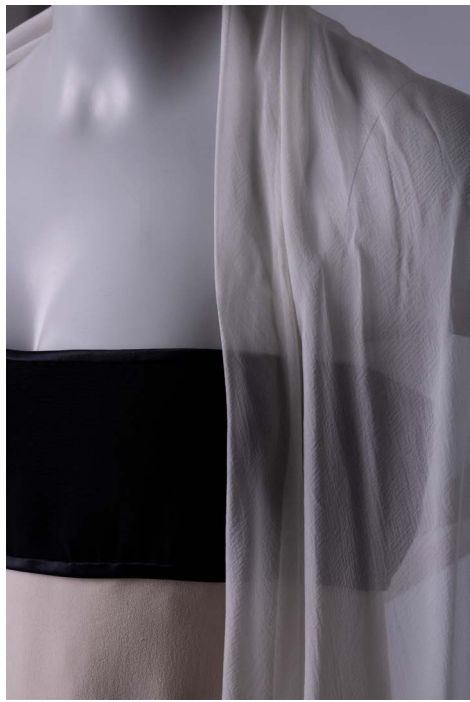
14.

Abito a sottoveste in chiffon nero a grandi balze. Il corpino è impreziosito dalla grande dalia ricamata con paillettes, cannette e cristalli argento e canna di fucile.

**Gai Mattiolo**

Collezione Milva: donazione di Martina Corgnati all'Associazione Qualia/Progetto in collaborazione con MediCinema Italia.





15.

Abito in chiffon avorio multistrato a lunghezze alternate, con fascia al décolleté in crêpe nero. Dal fianco destro del bustino si snoda una lunga sciarpa in chiffon bianco latte.

**Sartoria**

2001 Indossato nel programma televisivo "Papaveri e papere" condotto da Pippo Baudo (Rai Uno): Milva interpreta "Aria".



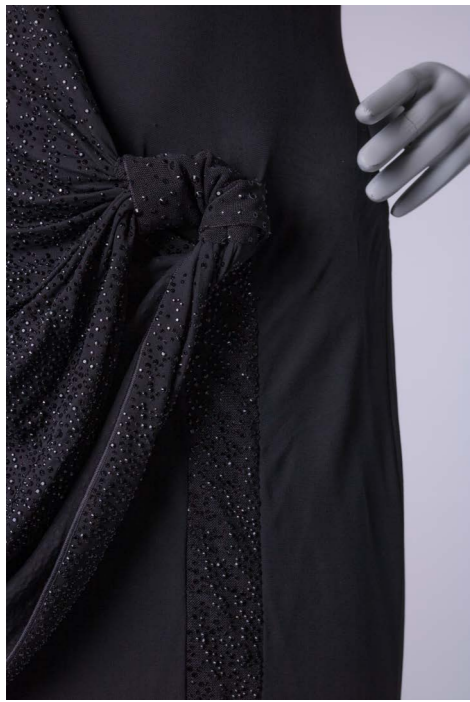


# 16.

Tailleur composto da giacca tre quarti e gonna lunga in crêpe rosso. La giacca, aperta dietro, è arricchita con ricami in filo d'oro e applicazione di fregi dorati e pietre rosse; la gonna ha un profondo spacco davanti e uno sfondo piega dietro.

**Gianfranco Ferré**

Collezione Milva: donazione di Martina Corgnati all'Associazione Qualia/Progetto in collaborazione con MediCinema Italia.



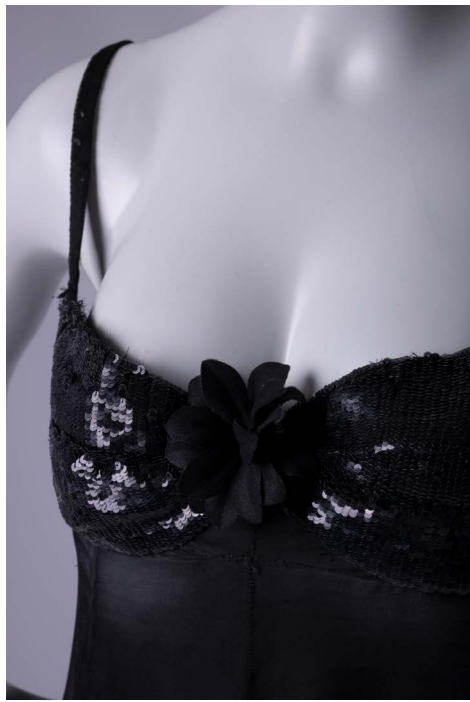
17.

Abito in jersey nero con drappeggio decorato da micro-pois glassati. Svasato al fondo, con inserto in tulle decorato da micro-pois.

**Borgo 21**

2008 Indossato a Berlino al Berliner Filmball all'Hotel Ritz Carlton.





18.

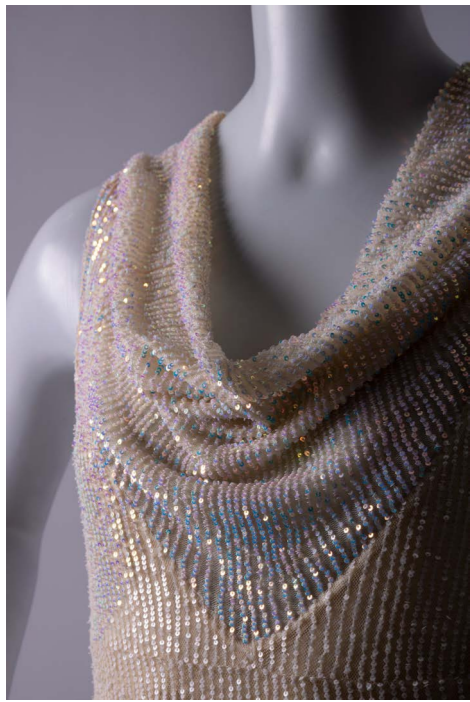
Abito a sottoveste in chiffon nero multivelo con coppe in paillettes nere e fiore in tessuto.

**Gianfranco Ferré**

1997/2005 Indossato per il programma di P. Limiti ,Rai2, Iglesias Canta Tango.

Indossato al Palau de la Musica Catalana di Barcellona, per il concerto "El tango de Astor Piazzolla" con i Tangoseis.





# 19.

Abito in tulle color sabbia ricamato con micro-paillettes iridescenti rosa e azzurre. Scollo morbido, taglio in vita e gonna svasata sotto i fianchi.

## Sartoria

2007 Indossato per uno speciale evento al Duomo di Milano organizzato dal Piccolo Teatro.

Milva è accompagnata dall'attore Walter Mramor, che così ricorda la serata: *«Duomo di Milano aperto per una sera al pubblico. Milva cantò l'«Ave Maria» di Piazzolla e in anteprima presentammo due toccanti brani della nostra «Variante di Lüneburg». Emozione profonda».*





# 20.

Abito a sottoveste in chiffon color panna di linea svasata con scollo decorato in pizzo, perline e paillettes ton sur ton.

## **Sartoria**

Collezione Milva: donazione di Martina Corgnati all'Associazione Qualia/Progetto in collaborazione con MediCinema Italia.









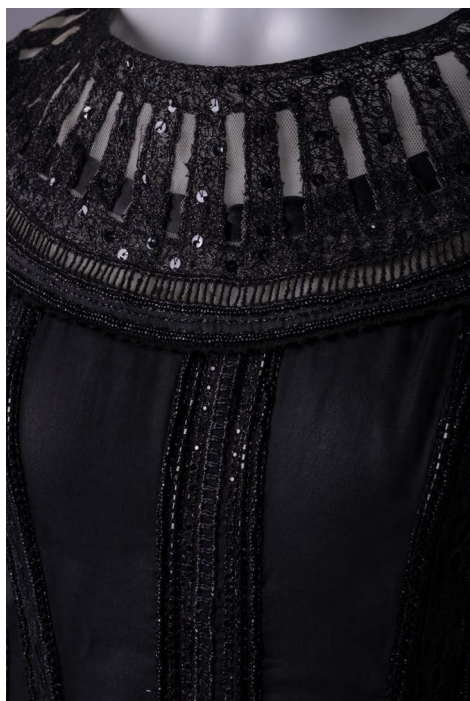
21.

Abito in velluto di seta nero di linea scivolata svasata al fondo, con collo alto in pizzo macramè.

**Sartoria**

1987 Indossato nella trasmissione televisiva "Sotto il segno del pardo"; della RTSI (Svizzera), per l'esecuzione del brano "Ultima Carmen". Indossato anche in un programma televisivo RAI.





# 22.

Abito in organza nera di linea scivolata, impreziosito da passamanerie con cannette, perline e paillettes nere. Scollo prezioso in tulle traforato e decorato con paillettes e perline nere.

**Gianfranco Ferré**

2001 Indossata nel videoclip della canzone "Komm halt mich fest", dall'album "Artisti".





# 23.

Abito doppio strato in crêpe satin rosso vermiglio composto da un sottabito con coppe in paillettes ton su ton e balze in organza plissettata e da un soprabito di linea scivolata con ampia scollatura bordata da una ruche plissé.

**Gianfranco Ferré**

L'abito è corredato da scarpe con cinturino, in pelle scamosciata viola di Axel Kà

Collezione Milva: donazione di Martina Corgnati all'Associazione Qualia/Progetto in collaborazione con MediCinema Italia.





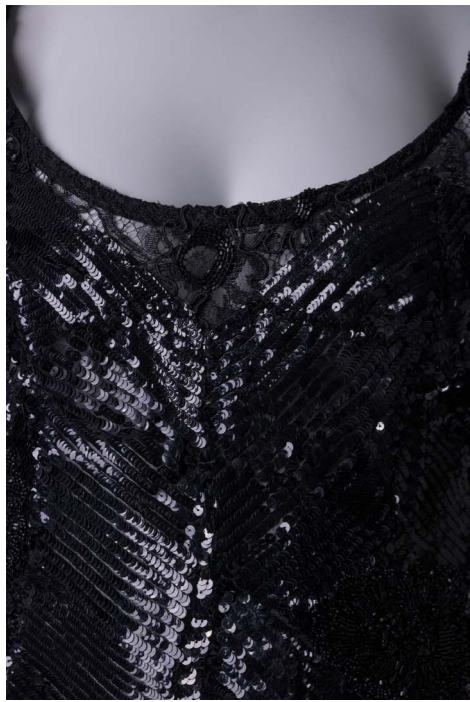
# 24.

Abito multivelo in chiffon nero con vita bassa, gonna e maniche a petali. Il bustino è impreziosito da una ricca passamaneria ricamata con perline, cristalli e cannette argento, oro, bronzo e rosa.

## **Pia Rame**

2006 Indossato al Berliner Ensemble di Berlino, per il Big Bertolt Brecht Gala, per l'esecuzione della canzone "Surabaya Johnny".





25.

Abito a sirena in pizzo nero ricamato con paillettes nero e incrostazioni a fiore in perline e cannette.

**Sartoria**

2002 Indossato in un concerto a Düsseldorf (Germania).





# 26.

Abito stile Impero con gonna ampia e strascico in taffetà di seta nero e corpetto con scollo a cuore in maglia.

## Sartoria

1995 Abito di scena per il film "Gesualdo. Morte per cinque voci" di Werner Herzog, in cui Milva interpreta Maria D'Avalos.





27.

Abito scivolato senza spalline in velluto di seta nero impreziosito da un fermaglio argento con strass color ghiaccio.

**Gianfranco Ferré**

L'abito è corredato da scarpe décolleté in pelle color argento di Gianfranco Ferré

Collezione Milva: donazione di Martina Corgnati all'Associazione Qualia/Progetto in collaborazione con MediCinema Italia.







# 28.

Tessuto multiuso in taffetà di seta nero ricamato con decori floreali grigio perla e rosa cipria e parte superiore plissettata (L 400 cm circa x H 90 cm circa).

## **Sartoria**

Collezione Milva: donazione di Martina Corgnati all'Associazione Qualia/Progetto in collaborazione con MediCinema Italia.





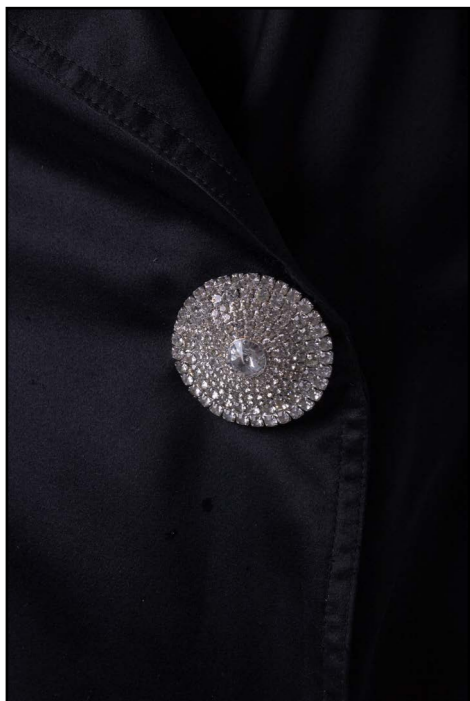
# 29.

Grande stola in chiffon rosa cipria bordata con piume di struzzo ton sur ton, abbinata al pareo d'organza panna.

## **Sartoria**

1994 Indossato nel videoclip ufficiale della canzone "Volpe d'amore" (contenuta nell'album omonimo, nato dalla collaborazione con Thanos Mikroutsikos), per la regia di Nikos Soulis.





# 30.

Trench doppiopetto in raso nero con maxi bottoni gioiello di strass.

**Made in Italy**

L'abito è corredato da scarpe décolleté in pelle scamosciata nera tempestate di strass di Tacco Comfort.

2001 Indossato per la partecipazione al programma televisivo "Una voce nel sole", per l'esecuzione del brano "Milord".







31.

Abito in voile nero ricamato con cannette nere, strass e paillettes ghiaccio, impreziosito da un orlo di lunghe frange di cannette.

**Krizia**

2008/2011 Indossato al Piccolo Teatro Strehler: Milva canta "La canzone della Moldava".

Milva canta B.Brecht "Alabama Song", "Surabaya Johnny".





32.

Gonna a ruota in chiffon multistrato rosso carminio.

**Sartoria**

Collezione Milva: donazione di Martina Corgnati all'Associazione Qualia/Progetto in collaborazione con MediCinema Italia.





# 33.

Gonna a portafoglio in maglia di metallo canna di fucile tempestata di strass ghiaccio, con inserto di chiffon nero multi-velo.

**Gianni Versace**

Collezione Milva: donazione di Martina Corgnati all'Associazione Qualia/Progetto in collaborazione con MediCinema Italia.





34.

Sottogonna a ruota in tulle rigido nero con bordo doppiato.

**Sartoria**

Collezione Milva: donazione di Martina Corgnati all'Associazione Qualia/Progetto in collaborazione con MediCinema Italia.







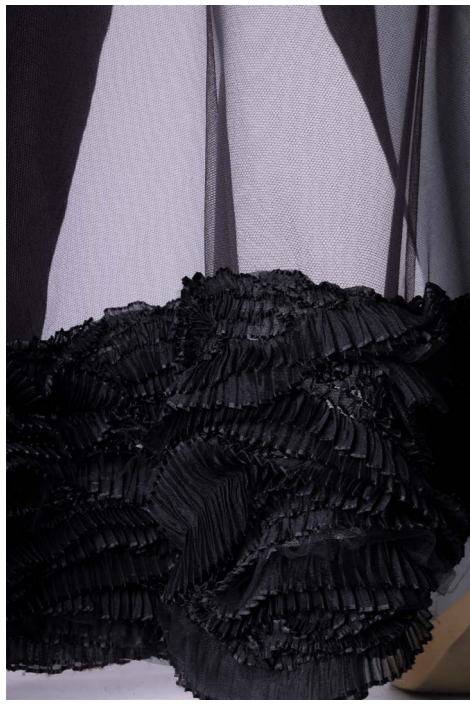
35.

Sottogonna longuette in tulle rigido nero impreziosita dal bordo in pizzo nero.

**Sartoria**

Collezione Milva: donazione di Martina Corgnati all'Associazione Qualia/Progetto in collaborazione con MediCinema Italia.





# 36.

Sottogonna lunga in tulle nero con strascico in organza plissé.

**Sartoria**

Collezione Milva: donazione di Martina Corgnati all'Associazione Qualia/Progetto in collaborazione con MediCinema Italia.





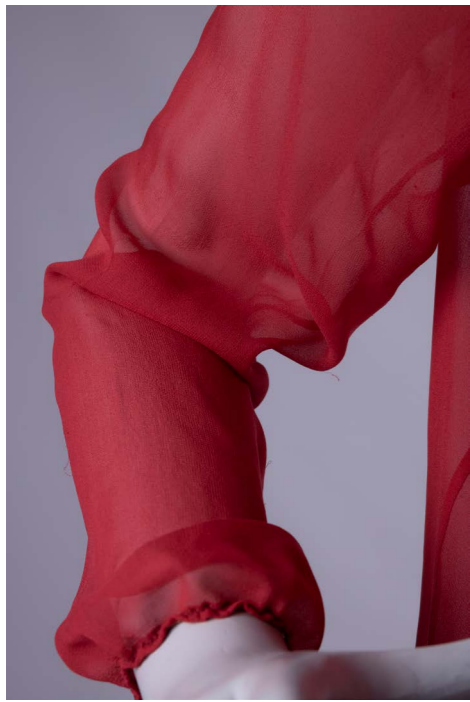
37.

Sottogonna lunga multi-velo in crêpe  
voile nero.

**Sartoria**

Collezione Milva: donazione di Martina  
Corgnati all'Associazione Qualia/  
Progetto in collaborazione con  
MediCinema Italia.





38.

Blusa corta senza bottoni in crêpe voile rosso, con maniche lunghe.

**Sartoria**

Collezione Milva: donazione di Martina Corgnati all'Associazione Qualia/Progetto in collaborazione con MediCinema Italia.



# 39.

Sciarpe/stole/coprispalle di medie e grandi dimensioni (N.8): organza azzurro cielo (N.1), chiffon nero (N.3), chiffon rosso (N.2), chiffon panna (N.1), chiffon rosa cipria (N.1).

Collezione Milva: donazione di Martina Corgnati all'Associazione Qualia/Progetto in collaborazione con MediCinema Italia.



# 40.

Treccia di capelli dell'artista.

Collezione Milva: donazione di Martina Corgnati all'Associazione Qualia/ Progetto in collaborazione con MediCinema Italia.





# Si ringraziano

**Professoressa Martina Corgnati**

**Gilberto Santini** (AMAT - Associazione Marchigiana Attività Teatrali)

**Luciana Bussini** (MediCinema)

**Rosamaria Faralli** (progetto grafico)

**Gaia Satta** (progetto grafico)

**Riccardo Gregori** (immagini)

**Fondazione Gianfranco Ferré** (immagini di repertorio)

**Alberto Terenghi** (immagini di repertorio)

**Ipa Agency** (immagini di repertorio)

**Giuliano Saporito** (Bimi-Express)



CHRISTIE'S